

# DAGSORDEN:

1. **Overordnet information**
2. **Hvordan og hvor ofte varsles der**
3. **Overordnet tidsplan og hvor lang tid arbejdes i den enkelte bolig**
4. **Adgang til boligen og arbejdstider**
5. **Arbejdsområder og rydning af arbejdsområder**
6. **Afdækning af møbler og rengøring**
7. **Forsikring DAB**
8. **Kontaktpersoner**
9. **Diverse**

# 1. Overordnet information

## Blokmøde for 2-plans husene, Dalen og Bakkevej

### Bakkevej nr. 22 – 110

- Præsentation af deltagere v/ DAB
- Overordnet orientering v/ DAB



## 2. Hvordan og hvor ofte varsles der

### Entreprenør varsler angående adgang til boliger

- 6 uger inden adgang
- 2 uger inden adgang
- 2 dage inden adgang
- Demontering af radiator i stue
- Slut – afhentning af lejlighedsnøgle



**Varslinger er skriftlige og afleveres i jeres postkasse.**

# 3. Overordnet tidsplan og tidsplan for boliger



## Opstart:

Blok 5, Bakkevej 20: 30.05.24

Blok 6, Bakkevej 38: 18.06.24

Blok 7, Bakkevej 56: 29.07.24

Blok 8, Bakkevej 74: 15.08.24

Blok 9, Bakkevej 92: 04.09.24

# 4. Adgang til boligen og arbejdstider

## Adgang til bolig

1 uge inden opstart skal nøgle afleveres til ejendomskontoret. Dette er beskrevet i varslinger.

Nøgle hænges ind i en nøgleboks og fastgøres med en metalwire.

Der opsættes en nøgleboks på jeres lejlighedsdør. I ved derfor altid hvor jeres nøgle befinder sig.

- Det er kun håndværkere, som har adgang til nøglebokse.
- Adgang til nøgleboksen sker med en APP på telefonen.
- På APP registreres hvem der bruger nøgleboks og hvornår.

Når vi er færdige i lejligheden, afleveres nøglen på ejendomskontoret.

I får en seddel fra os, om at arbejdet er færdigt og i kan hente jeres nøgle.

## Arbejdstider

Vi arbejder i hverdage mellem kl. 07:00 til 16:00.

Vi arbejder ikke i weekender, helligdage, sommerferie (uge 28 - 30) og juleferie (uge 51 - 52).

# 5. Arbejdsområder og rydning af arbejdsområder

Der skal ske følgende i din bolig:

- Udskiftning af døre og vinduer i boliger.
- Malerarbejde omkring det udførte arbejde.
- Radiator i stuen afmonteres v. start og genmonteres v. afslutning.  
Der stilles en olieradiator, med måler, til rådighed i perioden hvis dette ønskes.

Vi forventer at være i dit lejemål i 7 - 10 arbejdsdage.

- Der kan være enkelte dage hvor der ikke er håndværkere
- Radiator i hele blokken på en gang

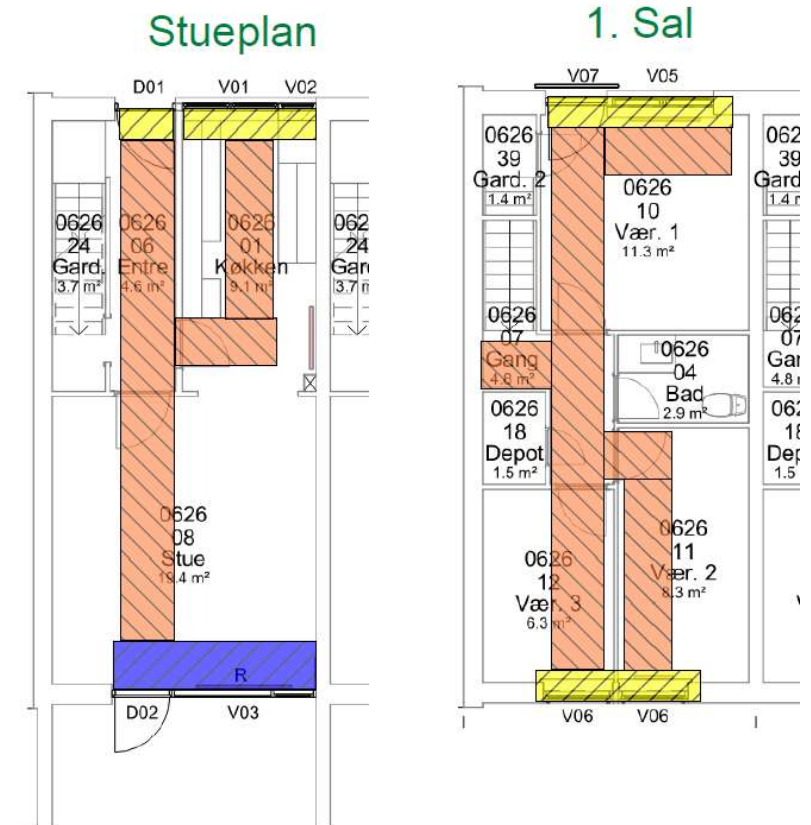
Dertil kommer at boligforeningen skal ind for at lave mangelgennemgang.

- Bagefter kan der komme udbedring, såfremt der findes mangler.

# 5. Arbejdsområder og rydning af arbejdsområder

Hvad skal I gøre forinden vores opstart:

- Flytte / fjerne alt ca. 2 m fra alle facader, hvor der skal skiftes vinduer/døre.
- I skal nedtage gardiner, persienner og lignende foran vinduer, så vinduer/døre kan udskiftes.
- Egne opsatte udvendige lamper på og ved vinduer nedtages
- Gangarealer skal være ryddede, så vores håndværkere uhindret kan komme hen til døre og vinduer.
- Eventuelle hunde og katte skal være ude af boligen eller i transportkasse



Billede til højre er afdækningsplan for hver bolig.

-  = Afdækning med filt tæpper - Tømrer
-  = Afdækning Maler
-  = Afdækning VVS - Radiator

# 6. Afdækning af møbler og rengøring

## Afdækning

Vi afdækker gulve med filttæpper:

- På vores gangveje.
- I vores arbejdsområder.

Vi lægger en gulvmåtte foran jeres lejlighedsdør, for at begrænse støv i lejligheder.

Vi har vurderet at det ikke er nødvendigt at dække møbler.

- Men ønsker i det, kan plastikrulle til afdækning afhentes ved ejendomsmester.

## Rengøring

Vi rydder op og foretager grovrengøring hver dag inden fyraften.

Når vi er færdige med arbejdet i jeres lejligheder, så foretager vi en slutrengøring.

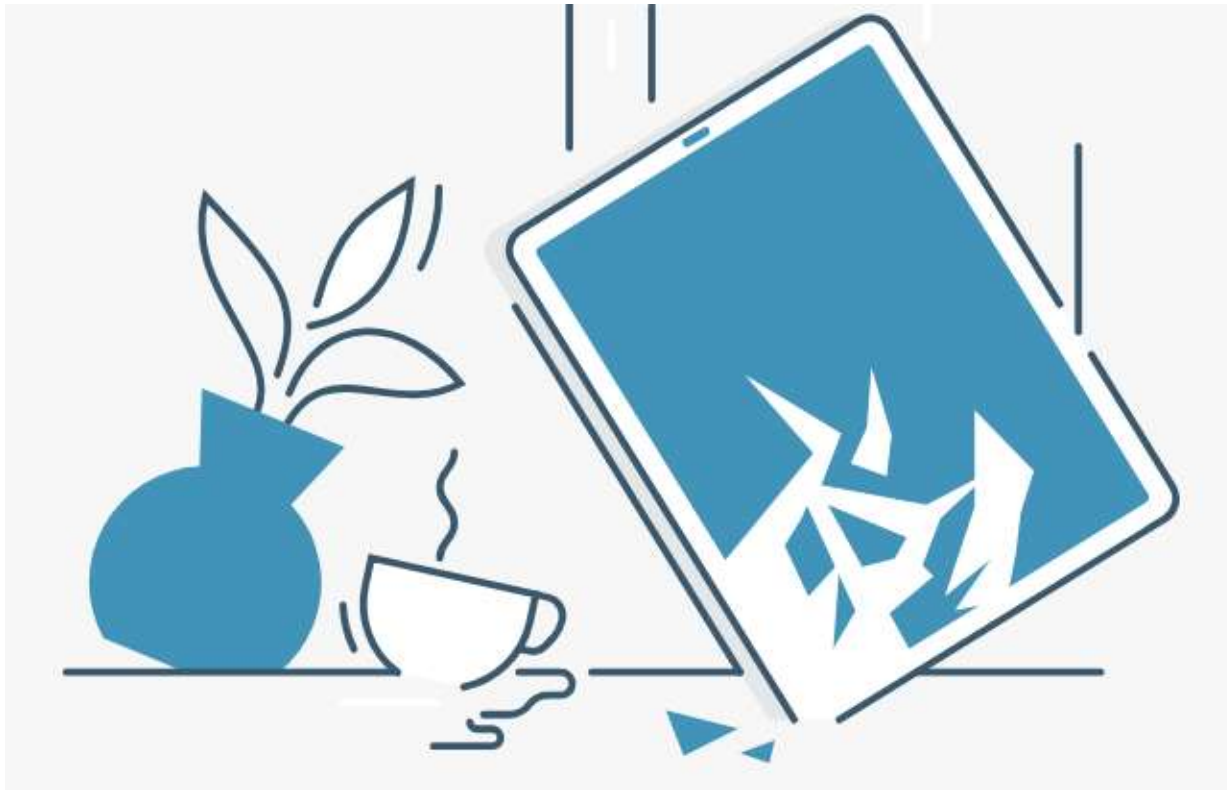
Dette sker i de arbejdsområder, som vi har været i.



# 7. Forsikring

Skader på indbo dækkes af beboerens egen forsikring.

Det anbefales derfor altid at beboeren har en indboforsikring.



# 8. Kontaktpersoner

Hovedentreprenør er Nem-Byg A/S

## Projektleder

- Jørgen Mathiasen

Mail: [jm@nem-byg.dk](mailto:jm@nem-byg.dk)

Telefon: 22 49 60 30

## Formand på pladsen

- Simon Mathiasen

Mail: [sma@nem-byg.dk](mailto:sma@nem-byg.dk)

Telefon: 22 49 60 34

Ovenstående kan kontaktes i tidsrummet kl. 08:00 og 15:00 på hverdage.

I kan også kontakte afdelingens varmemester.

# 4. Diverse



# Tak for jeres tid

